

NEU – Ros Roca Kehrrichtaufbau bei:

WIEDERKEHR
ZOFINGEN



David Wiederkehr AG

CH 4800 Zofingen

+41 62 7512855

Wir haben den Blick für's Detail

details@wiederkehr-ag.ch

Nur die Zuladung ist Müll.

WIEDERKEHR
ZOFINGEN

Unser Demo-Fahrzeug steht bereit. Wir freuen uns mit dem Olympus-Kehrrihtaufbau ein qualitativ hochstehendes Produkt als Schweizer-Importeur vertreten zu dürfen. Das Produkt Olympus ist in der Schweiz nicht gänzlich unbekannt. Der internationale Konzern, Ros Roca Environment, steht als einer der grössten Hersteller von Kehrrihtaufbauten hinter dem Produkt - mit Konzernhauptsitz und einem Produktionsstandort in Tárrega (Spanien). Weiter bekannt ist der Hecklader unter Dennis Eagle Ltd (GB) oder HS-Fahrzeugbau GmbH (Hecklader / D).

Das ausgereifte Konzept vom Olympus, hergestellt aus Hardox- und Domex-Hochqualitätsstahlblech, überzeugt durch ein niedriges Eigengewicht und einer überdurchschnittlichen Wartungsfreundlichkeit. NUR zwei Schmierpunkte am Presswerk reduzieren den Wartungsaufwand auf minimale Reinigung- und Kontrollaufgaben. Hohe Servicekosten für den Betreiber gehören der Vergangenheit an.

Mit dem neu entwickelten **ECO**lympus wurden weitere Maximierungsschritte bezüglich wichtiger ökologischer Schwerpunkten umgesetzt. Sammelaufbau und Sammelkasten bilden zusammen mit der bewährten Hydraulik und der Canbus-Elektronik eine Einheit nach höchstem Stand der heutigen Technik, die den geltenden Unfallverhütungsvorschriften und der CE-Ausführung entspricht.

David Wiederkehr AG

CH 4800 Zofingen

+41 62 7512855

Wir haben den Blick für's Detail

details@wiederkehr-ag.ch



DEMO Fahrzeug

OLYMPUS 21
Sammelaufbau 21m³

Heckteil 2600lt
wartungsarm

DIN-Heckrahmen
zur Aufnahme
verschiedener
Qualitätsschüttungen

Mercedes ACTROS
2541L 6x2

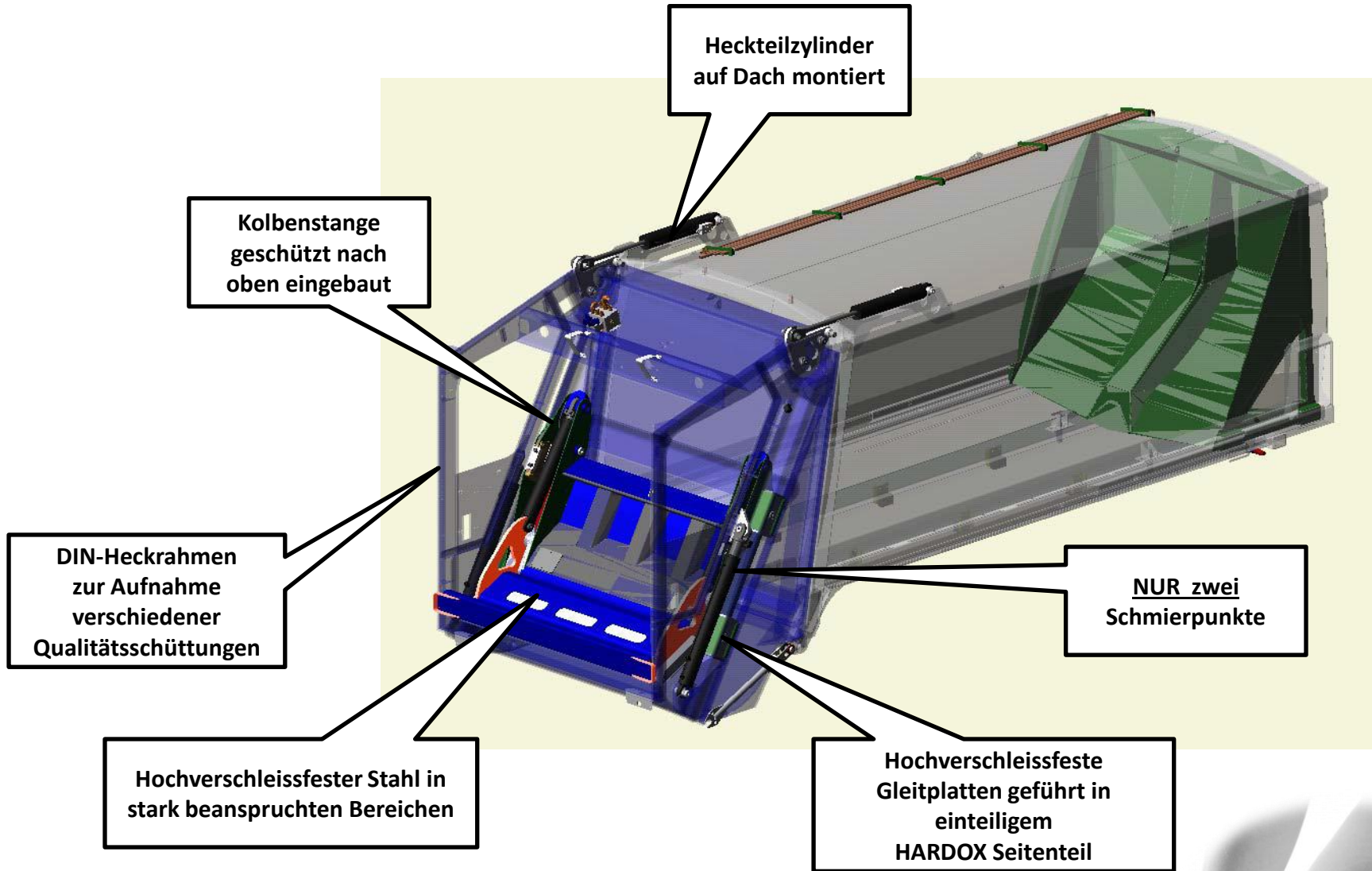
Aufbauverriegung
KOLLY SPM109

DEMOAUFBAU mit:
TERBERG OmniTRADE



OLYMPUS Technische Merkmale

WIEDERKEHR
ZOFINGEN



David Wiederkehr AG

CH 4800 Zofingen

+41 62 7512855

Wir haben den Blick für's Detail

details@wiederkehr-ag.ch



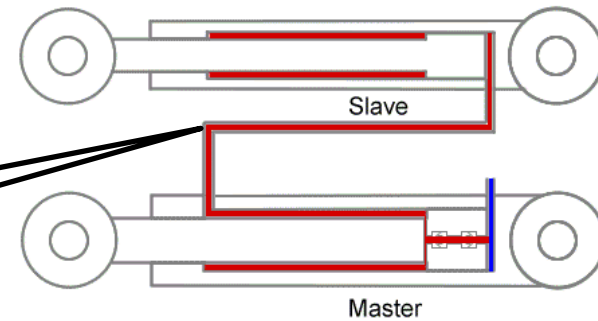
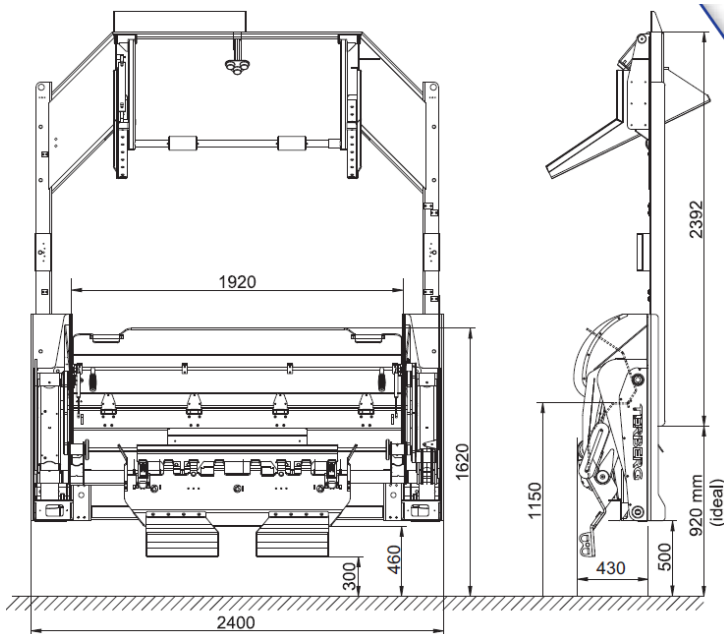
Das Hauptarbeitsgerät am Kehrichtfahrzeug ist die heckseitig montierte Schüttung. Das tägliche Entladen aller gängigen Zwei- und Vier-Rad-Behälter stellt an dieses Bauteil hohe Ansprüche. Die Wünsche der Fahrzeugbetreiber an die Schüttung sind so vielfältig, wie das Sortiment der niederländischen TERBERG Machines B.V. - sei es eine durchgehende Kammschüttung in Tiefanbau für jeden Sammeleinsatz bis hin zur Hightech-Automatik-Schüttung für den rationellen Behälter-Sammelbetrieb.

Unser Demofahrzeug ist ausgerüstet mit einer OmniTRADE Kammschüttung für alle gängigen Behälter und einer Ein-Mann-Bedienung für die Behälterannahme.

Auch OmniTRADE überzeugt mit einigen unbestechlichen Vorzügen. Ein patentiertes Hydrauliksystem der Hubzylinder garantiert einen 100% gleichmässigen Hub und verhindert ein Verdrehen von Hebewerk und Kamm. Wartungsarme Lagerauslegung reduziert auch hier die notwendigen Wartungsarbeiten auf ein Minimum. Canbus-Technologie, LED Signalanzeigen oder Diagnostic-System zeigen den hochtechnisierten Entwicklungsstand der Terberg Produkte.



OmniTRADE



Patentierte Hubhydraulik
- Kein Verdrehen der Hubmechanik möglich



OmniTRADE Technische Spezifikationen

●-Standard ⊙-Option ○-Nicht Lieferbar

- Aufnahmestuhlkonfiguration** >
- Steuerungssystem** >
- Einmann-Bedienung (SMT)** >
- Behälter auf Knopfdruck kippen (SBT)** >
- „Intelligente Geschwindigkeitswahl“ (ISS)** >
- Erkennung von 4-Rad-Behältern** >
- Drucktaster „Erste Bewegung“** >
- Vorbereitung für Terberg Wiege- und Identsystem** >
- EN 840-1 MGB (80-390 l)** >
- EN 840-2 MGB (500-1200 l)** >
- EN 840-3 MGB (770-1300 l)** >
- Großvolumige Umleerbehälter** ^{mit Aufnahmematten} >
- Hubkraft** >
- Gewicht** >
- Antrieb** >
- Elektrische Anschlüsse** >
- Hydraulikanschlüsse** >
- Hydraulikölvolumenstrom** >
- Zykluszeit** >
- Geräuschniveau** >
- Sicherheitsstandard** >
- Lackierung** >

OmniTRADE

OmniTRADE Xtra

Hochbelastbar, 4-Rad-Schüttung

Terberg-System 1

Terberg-System 2

<ul style="list-style-type: none"> ⊙ ○ ○ ○ ● ○ ● ● ● ● 	<ul style="list-style-type: none"> ● ● ⊙ ● ● ⊙ ● ● ● ●
--	--

5000 N - 7500 N (500 kg – 750 kg) ^{nach Kundenwunsch}

ca. 690 kg (inkl. Einbaurahmen)

Hydraulisch / Elektrisch

16-pol. / 24 V

Schnellkupplungen (DIN 2353, NW13, NW20)

Minimal 40 l/min, maximal 60 l/min, Druck 155 bar

Auto > 2-Rad-Behälter, ca.10,0 s / Handbedienung > 4-Rad-Behälter ca.12,0 s

<65db (A)

Zertifizierung gemäß Maschinenrichtlinie und EN 1501-1 (prEN 1501-5)

Lackierung nach Kundenvorgabe



Am Demo-Fahrzeug noch nicht umgesetzt, aber für eine weitere ökologische Konzeptoptimierung bietet Terberg diese oder weitere Schüttungen auch in einer Elektrovariante an. Die Grundfunktionen der Mechanik und der bewährten Hydraulikkomponenten wurden soweit unverändert beibehalten. Der Antrieb erfolgt über zwei Schwachstrom-Elektromotoren. Somit ist keine gefährliche Hochspannung am Fahrzeug notwendig. Geringere CO2 Emission und Kraftstoffverbrauch und somit umweltfreundlich und sparsam im täglichen Einsatz.

Mit <57dbA Geräuschemission ist die Schüttung praktisch unhörbar. Einem 24h Sammeldienst steht hier nur das Nachtfahrverbot im Wege.



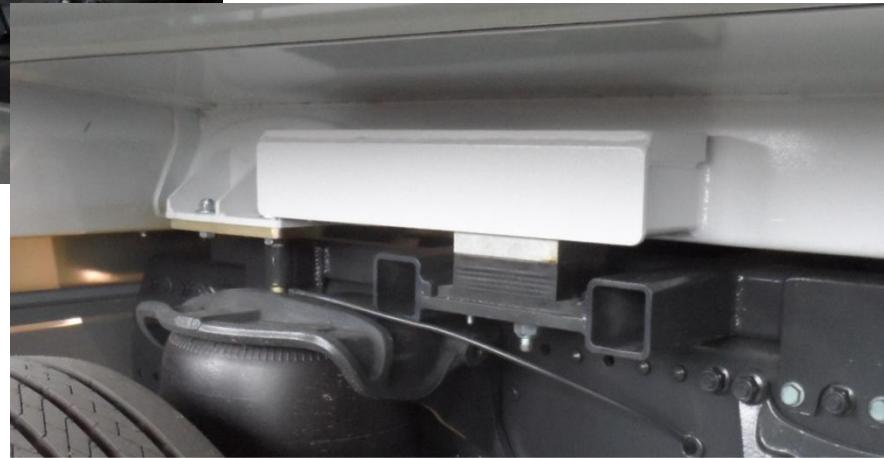
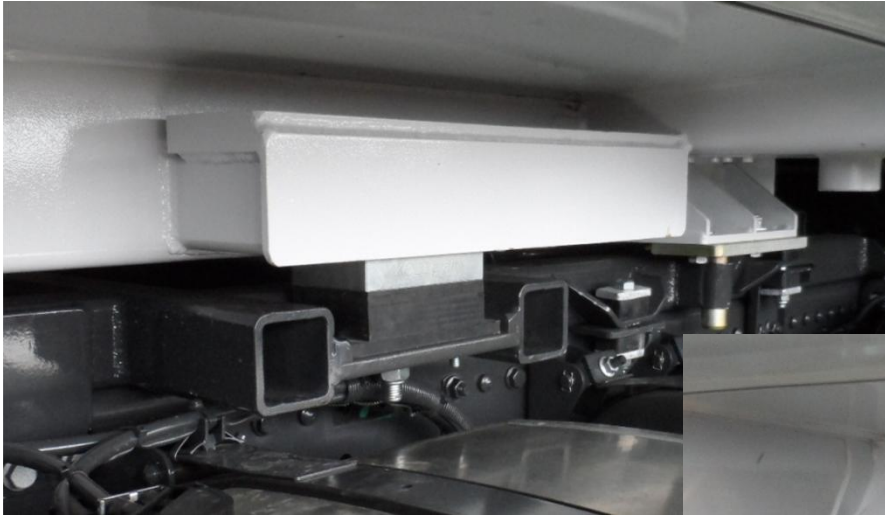
Konzept Demofahrzeug

- Mercedes Actros 2541L 6x2
- Aufbau ECOlympus 21W (Volumen 21m³)
Hydraulikantrieb über Verstellpumpe mit ECO-Modus
- 2600 lt. Sammelkasten
- Terberg OmniTRADE durchgehende Kammschüttung mit
 - Schweizer Armen
 - Ein-Mann-Bedienung für 2Rad-Behälter
 - Diagnostic-System
 - Vorbereitet für Wiege und Erkennungssystem
- Aufbau-Wiegesystem Kolly Typ SPM109



Aufbau-WIEGESYSTEM Kolly SPM109

WIEDERKEHR
ZOFINGEN



TERBERG Schüttung für Wiege- und Erkennungssystem vorbereitet

David Wiederkehr AG
CH 4800 Zofingen
+41 62 7512855

Wir haben den Blick für's Detail

details@wiederkehr-ag.ch



Haben wir Ihr Interesse geweckt?

Wir, die Firma David Wiederkehr AG, in Zofingen (Kt. Aargau) sind an zentraler Lage am Autobahnkreuz Wiggertal ab sofort für Sie bereit.

Zu unserer Firma:

Wir sind ein traditioneller Fahrzeugbaubetrieb, seit 1965 in der Industrie Brühl in Zofingen (AG). Bekannt durch innovativen Anhänger- und Sonderfahrzeugbau. Neben Neuanfertigungen sind wir eingerichtet für jegliche Reparaturen an Nutzfahrzeugaufbauten und Anhängern, sowie Wartung und Instandstellung an Bremsen, Elektrik und Hydraulik.

Eine gute Zusammenarbeit mit europäischen Partnern erweitert unsere Verkaufspalette mit verschiedenen Handelsfahrzeugen. Ein Besuch unserer Website www.wiederkehr-fahrzeugbau.ch lohnt sich.

Ab 1999 unter dem neuen Inhaber, Alois Birrer, der Birrer Fahrzeugbau AG, Hofstatt (LU).

2005 erweitert durch eine Neubauerweiterung der mechanischen Abteilung (Bremservice/Hydraulik).

2012 Inbetriebnahme einer neuen Nutzfahrzeug-Lackierkabine.

2012/2013 Verkauf- und Servicestelle Schweiz für RosRoca Hecklader-Kehrtaufbauten.

David Wiederkehr AG

CH 4800 Zofingen

+41 62 7512855

Wir haben den Blick für's Detail

details@wiederkehr-ag.ch



DEMO-Fahrzeug

**Ab Anfang 2013
zur Besichtigung und Vorführung
für Sie bereit**



David Wiederkehr AG

CH 4800 Zofingen

+41 62 7512855

Wir haben den Blick für's Detail

details@wiederkehr-ag.ch

